

DISPONIBILIDAD DE OFICINAS EN EDIFICIO SALIA DEL PCTCAN



A continuación, se detallan las oficinas disponibles en el Edificio Salia actualmente en compra, alquiler y/o alquiler con opción a compra:

| Planta | Oficinas | m2 construidos | Plazas de aparcamiento |
|----------|------------|-------------------|---------------------------|
| Planta 3 | Oficina 1 | 632,46 | 12 |
| | Oficina 2 | | |
| | Oficina 3 | | |
| | Oficina 4 | | |
| | Oficina 5 | | |
| | Oficina 6 | | |
| | Oficina 7 | | |
| | Oficina 8 | 63,39 | 1 |
| | Oficina 9 | 63,39 | 1 |
| | Oficina 10 | 97,32 | 2 |

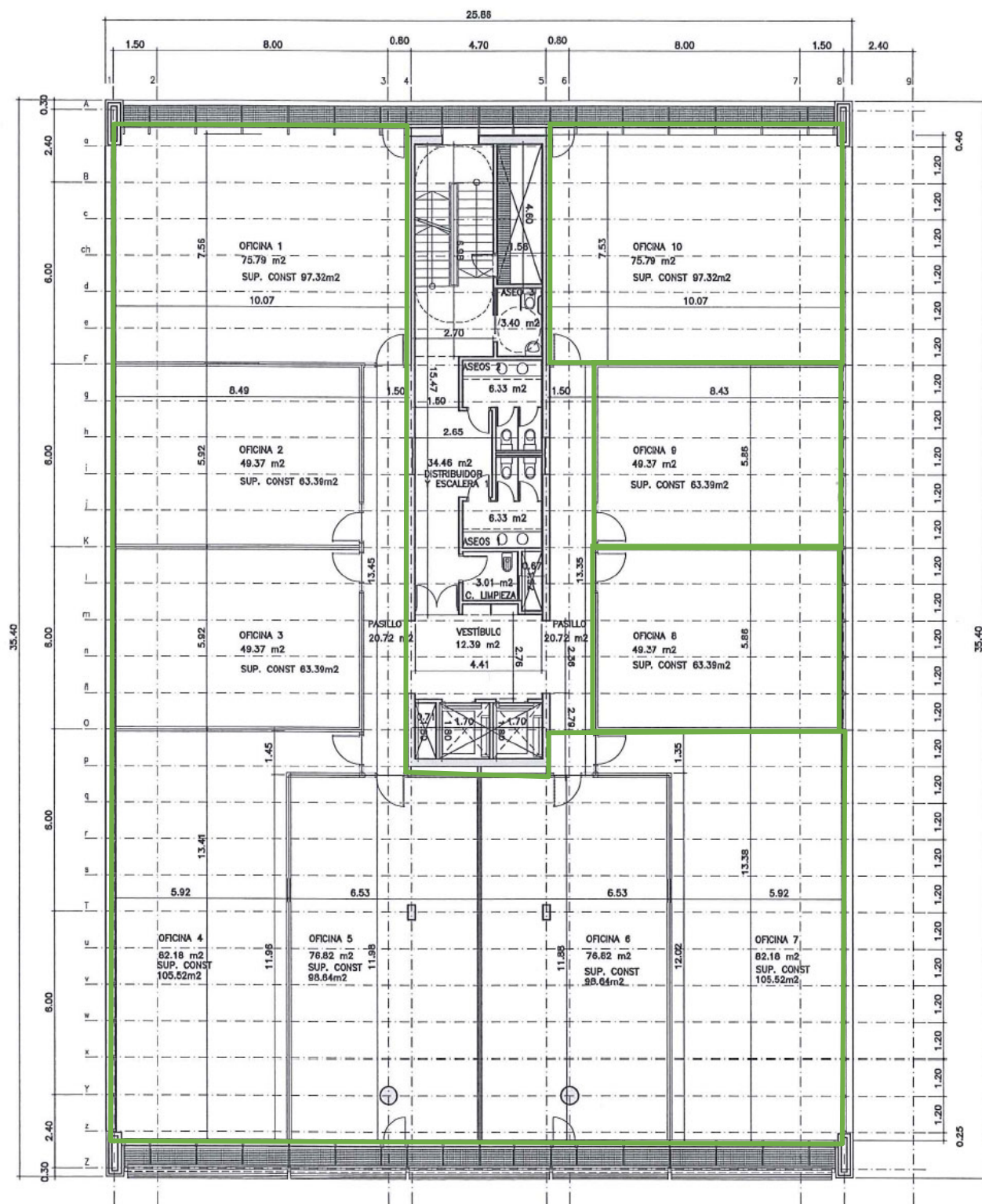
GASTOS Y MANTENIMIENTO NO INCLUIDOS EN LA RENTA:

Serán por cuenta del arrendatario los suministros de electricidad y telecomunicaciones, la limpieza del interior de la oficina y mantenimiento preventivo periódico de las instalaciones.

ALQUILER CON OPCIÓN A COMPRA:

En la opción del alquiler con opción a compra, la bonificación acumulativa de los alquileres pagados del año 1 al año 10 sería de la siguiente manera:

- Año 1.....se descuenta del precio el 90% de los alquileres pagados en el año 1
- Año 2.....se descuenta del precio el 90% de los alquileres pagados en el año 1 + el 80% de los alquileres pagados en el año 2
- Año 3.....se descuenta del precio el 90% de los alquileres pagados en el año 1 + el 80% de los alquileres pagados en el año 2+ el 70% de los alquileres pagados en el año 3
- Año 4..... se descuenta del precio el 90% de los alquileres pagados en el año 1 + el 80% de los alquileres pagados en el año 2+ el 70% de los alquileres pagados en el año 3+ el 60% de los alquileres pagados en el año 4
- Sucesivamente hasta el año 10



*Las oficinas 1 a 7 se encuentran unidas en un único espacio.

PLANTA 3ª: Oficinas ocupadas
 Oficinas libres